



ИНСТРУКЦИЯ ПО СБОРКЕ КОРПУСА  
APPLE WATCH BY CAVIAR



### ШАГ 01

Достаньте корпус из коробки и  
положите его фронтальной стороной вниз



### ШАГ 02

Достаньте фирменную отвертку  
из нижнего футляра



### ШАГ 03

Отверните четыре крепящих винта на задней  
части корпуса



### ШАГ 04

Снимите заднюю крышку корпуса



#### ШАГ 05

Аккуратно сложите составные элементы, чтобы не потерять мелкие детали кейса



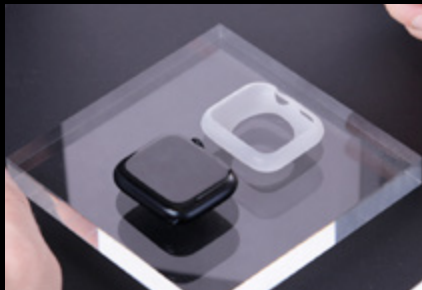
#### ШАГ 06

Достаньте Apple Watch



#### ШАГ 07

Выключите Apple Watch, чтобы избежать случайных нажатий



#### ШАГ 08

Достаньте из упаковки силиконовый защитный чехол



### ШАГ 09

Вставьте Apple Watch в защитный чехол



### ШАГ 10

Аккуратно зафиксируйте края защитного чехла



### ШАГ 11

Проверьте равномерность натяжения, края должны быть аккуратно сидеть на часах



### ШАГ 12

Начните вставлять часы в регулирующие механизмы



### ШАГ 13

Плотно зафиксируйте часы в теле корпуса



### ШАГ 14

Прижмите часы задней крышкой корпуса



### ШАГ 14

Зафиксируйте заднюю крышку винтами



### ШАГ 15

Проверьте плотность прилегания крышки



**ШАГ 16**

Проверьте часы на прилегание к корпусу



**ШАГ 17**

Наденьте часы на руку



[CAVIAR-PHONE.RU](http://CAVIAR-PHONE.RU)